

PAVILLON'AIR SIMPLE FLUX • AUTOGYRE

VMC simple flux à deux vitesses

Jusqu'à 225 m³/h

Caisson pour la ventilation mécanique contrôlée simple flux de logements de 2 à 7 pièces. Deux vitesses pour un débit de 135 m³/h ou de 225 m³/h. Equipé d'un piquage cuisine pour le raccordement d'une gaine d'extraction de 125 mm de diamètre, de quatre piquages sanitaires pour des gaines de 80 mm et d'un rejet pour une gaine de 125 mm. Disponible avec un hygrostat assurant le choix de la vitesse automatiquement en fonction de l'hygrométrie.



Extraction/Ventilation

JBEB • VIM

Caisson d'extraction catégorie 4 pour habitat collectif et tertiaire

Caisson d'extraction en tôle acier galvanisé pour VMC en habitat collectif (autoréglable, hygroréglable, gaz ou hygro-gaz) ou distribution et reprise d'air en tertiaire (avec sonde PTO). Moteur monophasé trois vitesses à entraînement direct. Cinq modèles selon débit maximal de 500 à 2 700 m³/h. Disponible avec ou sans isolation acoustique par laine de verre. Six versions: rejet horizontal ou vertical avec configuration en ligne, coudée à 90° ou à double aspiration latérale. Installation intérieure ou extérieure. Raccordement sur conduit de 160 à 400 mm de diamètre.

Recevoir une documentation N°037

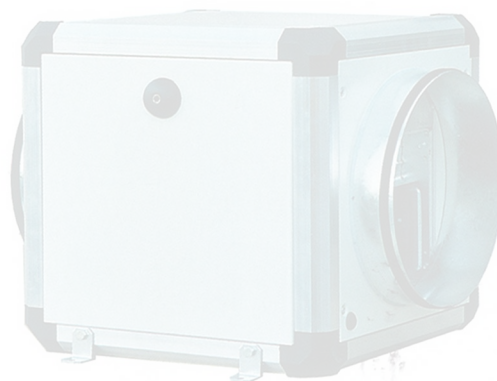


COMBIBOX • GRADA

Caissons réversibles à pose universelle

Gamme de caissons de ventilation pour soufflage ou extraction à installer en intérieur ou extérieur. Habillage en panneaux en aluminium doublés laine de verre démontables et permutables pour permettre une installation en sol, mur ou plafond. Neuf tailles et quatre modèles pour des débits allant de 200 à 6 000 m³/h. Pour locaux tertiaires et résidentiels. Possibilité d'adapter des modules additionnels pour le mélange, la filtration et le chauffage de l'air.

Recevoir une documentation N°038

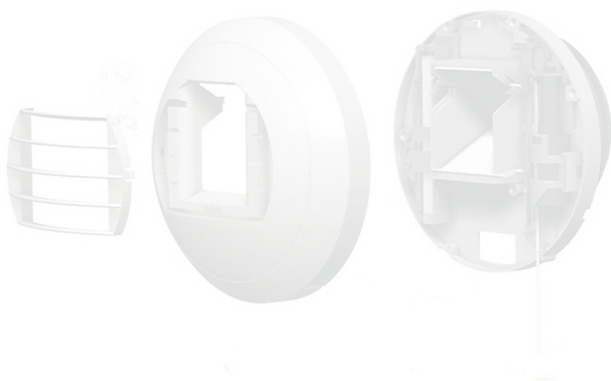


ALIZÉ 2 • ANJOS VENTILATION

Bouches d'extraction à débit modulé

Gamme de bouches d'extraction hygroréglables pour cuisine et salle de bains, assurant la modulation du débit d'air extrait. Débit complémentaire temporisé 30 minutes à commande manuelle ou électrique pour cuisines. Composées d'une grille amovible, d'un corps de bouche, d'une platine support et d'un joint à lèvres. Pose sur mur ou plafond.

Recevoir une documentation N°039



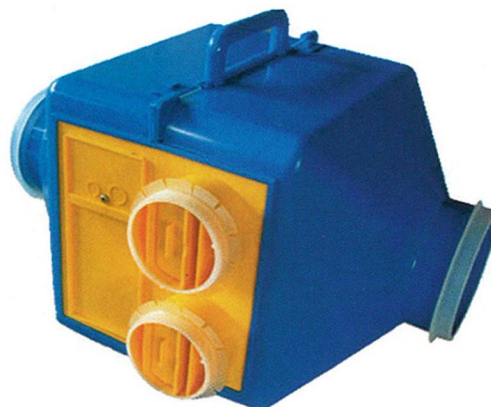
PAVILLON'AIR SIMPLE FLUX • AUTOGYRE

VMC simple flux à deux vitesses

Jusqu'à 225 m³/h

Caisson pour la ventilation mécanique contrôlée simple flux de logements de 2 à 7 pièces. Deux vitesses pour un débit de 135 m³/h ou de 225 m³/h. Equipé d'un piquage cuisine pour le raccordement d'une gaine d'extraction de 125 mm de diamètre, de quatre piquages sanitaires pour des gaines de 80 mm et d'un rejet pour une gaine de 125 mm. Disponible avec un hygrostat assurant le choix de la vitesse automatiquement en fonction de l'hygrométrie.

Recevoir une documentation N°040



- **AUTOGYRE** vient de lancer deux caissons de VMC, basse consommation, l'un simple flux autoréglable, 15 cm d'épaisseur, l'autre hygrorégable.
- **NKE HOME CONTROL** vient de lancer un système de comptage de l'énergie électrique consommée par une pompe à chaleur.
- **ALDES** vient de lancer : caisson de ventilation et désenfumage, 100 à 18 000 m³/h.
- **CEDEO** vient de lancer un chauffe-eau thermodynamique de 300 litres et de 3000 W, avec résistance électrique.
- **EBM PAPST** vient de lancer : un ventilateur de 180 m³/h, faible bruit, pour la climatisation ; un label, GreenTech, qui se veut "la preuve matérialisée" de son engagement en faveur de l'environnement.
- **BIOFLUIDES** vient de lancer un système avec pompe à chaleur et échangeur inox pour le "recyclage calorifique" des eaux usées non chargées des bâtiments, et ce pour chauffage, ECS et traitement d'air.
- **ALPES-MARITIMES**. Angela Gandolfo et Christian Demaria viennent de créer une SARL de vente de "tous matériels de chauffage et de climatisation". 38 bis chemin Presses, 06800 Cagnes-sur-Mer.
- **CHARENTE**. Loïc Parthonnaud vient de créer la SARL Habitat Eco Conseil de commercialisation d'appareils de chauffage et de climatisation, la pose étant sous-traitée. 5 rue Plantiers, 16340 Isle d'Espagnac.