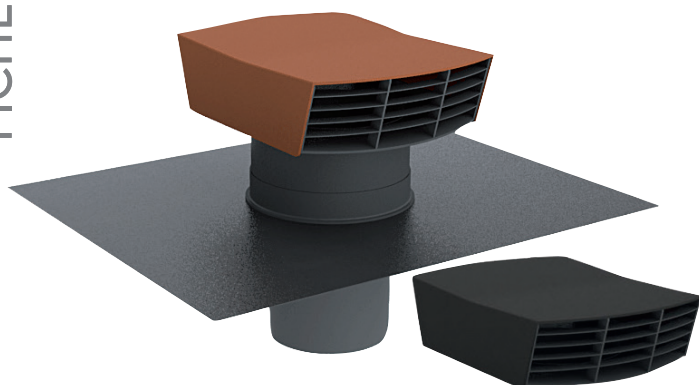


## CTP Ø 125 - Ø 150/160 mm



- MATIÈRE PLASTIQUE
- 2 CAPOTS (ardoise et tuile)

### APPLICATION

Le chapeau de toiture CTP est employé pour le rejet ou la prise d'air d'installations utilisant des systèmes de ventilation mécanique : VMC simple et double flux, hottes de cuisine domestiques.

Il s'adapte pratiquement à tous les systèmes de couverture tuile ou ardoise, et assure une bonne étanchéité.

Le capot et le conduit de raccordement sont réalisés en matière plastique.

### COMPOSITION

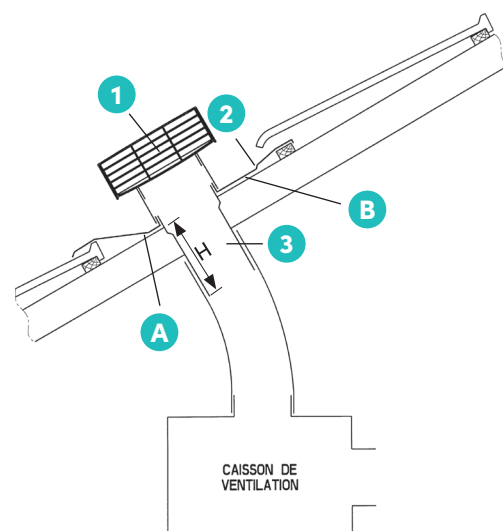
- 1 Capot pare-pluie
- 2 Abergement en plomb
- 3 Conduit de raccordement

Le fourreau 3 permettant le raccordement au conduit de ventilation est solidaire de la feuille de plomb 2 façonnable pour réaliser l'étanchéité. Les grilles de protection protègent les ouvertures des oiseaux ou rongeurs.

### MISE EN OEUVRE

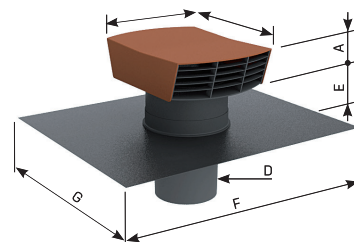
Avant l'installation, il est conseillé d'appliquer de l'huile de patine sur la plaque de plomb afin d'éviter toute salissure sur les tuiles avoisinantes.

- Former la feuille de plomb en épousant les reliefs tout en évitant les abords du sertissage.
- S'il s'agit d'une couverture tuile, il est souhaitable de réaliser un calage dans le sens des liteaux afin supporter la feuille de plomb en A et B.
- Installer le capot pare-pluie avec l'écoulement perpendiculaire à la pente du tc



Il est important de vérifier l'étanchéité conduit/caisson de ventilation et conduit/chapeau de toiture

	A mm	B mm	C mm	D mm	E mm	F mm	G mm	H mm
CTP 125	72	203	280	125	80	500	400	140
CT 150/160	72	203	280	150/160	80	500	400	140



### INFORMATIONS COMMERCIALES

Modèle	Réf.	Gencod
Rectangulaire plastique Ø 125 mm	000731	3127600007318
Rectangulaire plastique Ø 150/160 mm	000735	3127600007356