



AUTOGYRE

EOLIANCE

VMC SIMPLE FLUX AUTORÉGLABLE

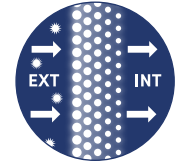
FICHE PRODUIT

STYL'AIR QAI (Qualité de l'Air Intérieur)

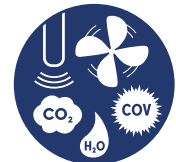
Filtre l'air entrant et assainit l'air intérieur



Vendu en KIT avec :
3 bouches Design pour
1 cuisine et 2 sanitaires
2 entrées d'air acoustiques
+ 4 filtres M5
1 bouton poussoir GV
temporisée 30 mn



AIR ENTRANT
FILTRÉ



EXTRACTION
HUMIDITÉ/POLLUANTS



CONSO ÉLECTRIQUE
RÉDUITE DE 33% *



FACILE
À INSTALLER



Alimentation : **Mono 230 V - 50 Hz - 2 vitesses**

Niveau de pression acoustique à la bouche cuisine Lp (2 m) : **21 dB(A)**

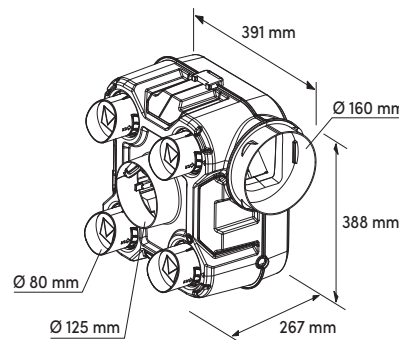
Classe énergétique : **B**

Dimensions hors tout L x h x P : **391 x 388 x 267 mm**

Poids : **2,8 kg**

Structure en matière plastique :

- 1 piquage de rejet Ø 160 mm
- 1 piquage cuisine Ø 125 mm
- 4 piquages sanitaires Ø 80 mm, amovibles, «QUICK'AIR STOP®» en biseau, auto-régulés, fermés et configurables 15 ou 30 m³/h



Réf. produit : 100730 (kit VMC) – Gencod : 3127601007300



Jeu de 4 filtres M5 (380 x 20 mm) : réf. 000384 – Gencod : 3127600003846
pour entrée d'air acoustique réf. 000370

| STYL'AIR QAI Config. max | Consommation électrique moyenne | Puissance électrique | Débit global mini | Puissance électrique | Débit global mini |
|-----------------------------|---------------------------------------|-------------------------|----------------------|-------------------------|-----------------------|
| | | PETITE VITESSE | | GRANDE VITESSE | |
| Du T2 au T7 | 9,6 W-Th-C | 9 W | 90 m ³ /h | 22,5 W | 225 m ³ /h |

* Par rapport à une VMC non basse consommation

autogyre.fr

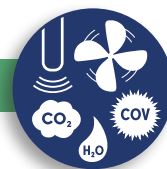


VMC SIMPLE FLUX AUTORÉGLABLE

STYL'AIR QAI (Qualité de l'Air Intérieur)

COMMENT ÇA MARCHE :

EXTRACTION HUMIDITÉ/POLLUANTS H₂O - CO₂ - COV



Fonctionnement automatique :

- Détection de l'humidité H₂O, du CO₂ et des COV (Composés Organiques Volatils) par module électronique QAI.
- Dès que le module détecte une dégradation de la qualité de l'air à l'intérieur, la VMC passe automatiquement en grande vitesse et évacue les polluants.
- Quand les conditions redeviennent normales, la VMC repasse en petite vitesse.

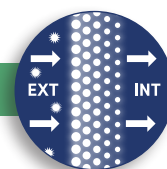
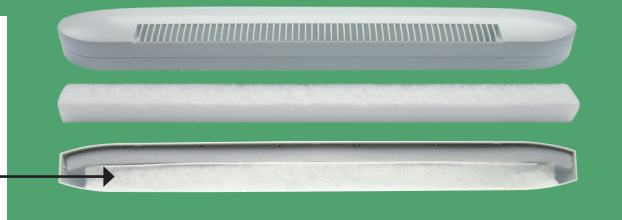
Fonctionnement manuel :

- Le passage en grande vitesse (GV) peut être activé par un bouton poussoir installé dans la cuisine.
- Après 30 minutes, la VMC revient automatiquement en petite vitesse.

AIR ENTRANT FILTRÉ

Pour traiter l'air entrant
(pollutions, pollens, bactéries...)

Filtre M5 placé
dans l'entrée d'air



FAÇADE « Bouche DESIGN »

Idéale pour remplacer d'anciennes bouches :

Universelle s'installe sur toutes manchettes
Ø 80, 100 et 125 mm



LES PLUS PRODUIT :

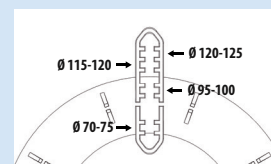
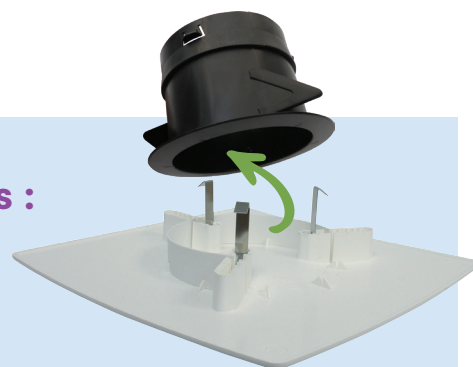
Façade extra plate épaisseur < 20 mm

Ventilation en extraction et insufflation

En insufflation, l'orientation du flux d'air permet de garder des murs propres et d'éviter la sensation de courants d'air.

Fixation simple à l'aide
de clips (fournis)

Réf. produit : 000679 Gencod : 3127600006793



Insérer les 3 clips
de fixation dans
les encoches
en fonction
du diamètre
intérieur de votre
manchette.

Positionner les
lamelles :
en insufflation
uniquement et selon
votre besoin, insérer
1 ou 2 lamelles afin
d'orienter le flux d'air.

