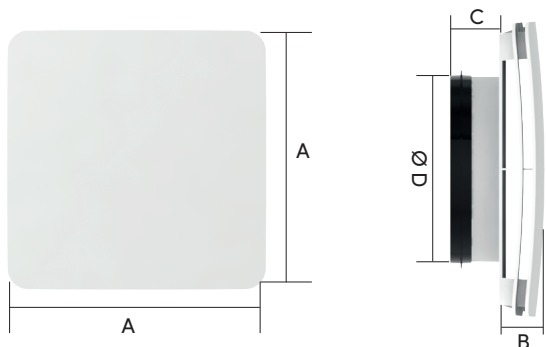


AURÉA 80 et 125



PRÉSENTATION

Les bouches plastique réglables AURÉA de teinte blanche sont destinées à l'insufflation et l'extraction d'air dans les logements et les locaux tertiaires. Ces bouches sont spécialement conçues pour être installées en position plafond ou murale. Dans le cas d'une utilisation en insufflation, un déflecteur permet de canaliser la diffusion d'air.

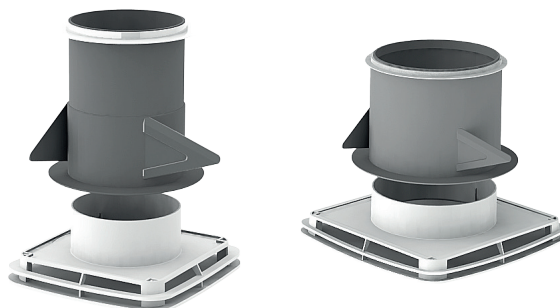


Entièrement réalisées en polystyrène, elles se composent d'un corps et, en option, d'un déflecteur amovible permettant de canaliser la diffusion d'air en insufflation.

	Ø D mm	A mm	B mm	C mm
AURÉA 80	73	119	21	29
AURÉA 125	118	185	29	30

MISE EN OEUVRE

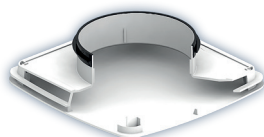
Montage sur manchon matière plastique (Ø 80 et 125 mm)
La bouche sans joint se monte sur le manchon plastique préalablement fixé au plafond. Un joint assure l'étanchéité entre le manchon et le conduit.



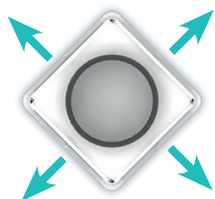
Lg de la manchette 100 mm

CONFIGURATIONS

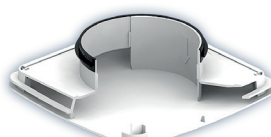
MONTAGE MURAL ou PLAFOND



Sans déflecteur pour une utilisation en extraction ou en insufflation 4 directions



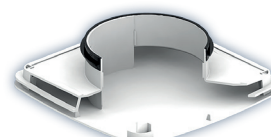
MONTAGE PLAFOND près d'un mur



Avec déflecteur sur un côté de la bouche pour une insufflation 3 directions



MONTAGE PLAFOND dans un angle



Avec déflecteur dans l'angle de la bouche pour une insufflation 2 directions



Le déflecteur amovible (en option) s'emboîte entre 2 guides dans la manchette de la bouche, obstruant le passage d'air sur 120°.

AURÉA 80 et 125

CARATÉRISTIQUES

TYPE	Qv m ³ /h	INSUFFLATION sans déflecteur			INSUFFLATION avec déflecteur			REPRISE		
		DP (Pa)	Vk (m/s)	Lw (dB(A))	DP (Pa)	Vk (m/s)	Lw (dB(A))	DP (Pa)	Vk (m/s)	Lw (dB(A))
AURÉA 80	15	2	2,1	22	5	3,3	22	3	2,4	23
	30	8	4,2	23	19	6,5	28	9	4,5	23
	45	18	6,3	29	43	9,8	38	18	6,3	25
	60	32	8,4	37	76	13,0	46	33	8,6	32
AURÉA 125	45	3	2,6	22	6	3,7	23	4	2,8	22
	60	5	3,3	22	11	5,2	26	6	3,7	23
	75	8	4,2	23	19	6,5	31	9	4,5	23
	90	12	5,2	26	27	7,8	35	13	5,4	23
	120	21	6,8	33	47	10,2	42	22	7,0	31
	150	33	8,6	39	73	12,8	49	35	8,8	34

Les essais ont été effectués sans registre de réglage ou régulateur de débit. L'emploi d'un de ces éléments modifie les caractéristiques initiales du produit.

Qv : débit d'air soufflé ou extrait par la bouche.

DP : perte de pression totale de la bouche.

Vk : vitesse de l'air à la bouche. Lw : niveau de puissance acoustique. Ce niveau est caractéristique de la bouche.

INFORMATION COMMERCIALE

TYPE	Sous film + cavalier	
	Ref.	Gencod
AURÉA 80	911856	3325579118565
AURÉA 125	911857	3325579118572

