

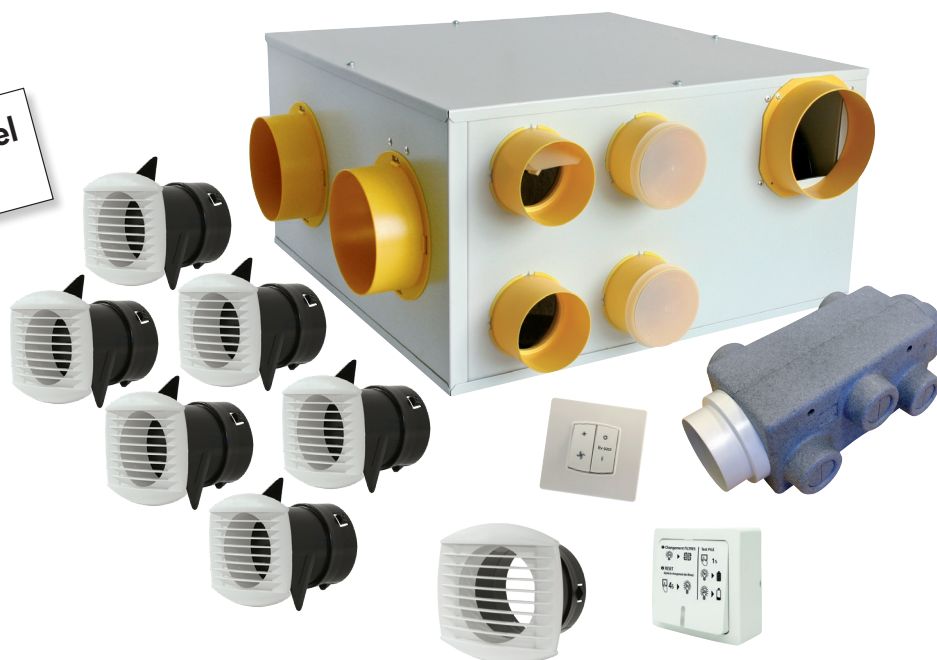
TWIN'AIR DF 70

VMC DOUBLE FLUX BY-PASS MANUEL

Récupère jusqu'à 70 % de l'énergie contenue dans l'air extrait



Équipé d'un By-Pass partiel
à commande manuelle



ÉCONOMIES ÉNERGÉTIQUES ET FINANCIÈRES

L'installation d'une VMC double flux TWIN'AIR DF 70 permet de réaliser une économie pouvant représenter jusqu'à **14 % de la facture annuelle de chauffage**.



SANTÉ DES OCCUPANTS

Filtration renforcée et gestion des filtres

Grâce à sa M5 filtration (insufflation) la TWIN'AIR DF 70 assure la qualité de l'air intérieur. Le filtre G4 (extraction) quant à lui prévient l'encrassement de l'échangeur.

Le boîtier sans fil de gestion des filtres vous permet de gérer le remplacement des filtres de votre VMC DF. Un témoin lumineux vous indique quand remplacer ces derniers (extraction/insufflation).



CONFORT THERMIQUE AVEC LE BY-PASS

Situé à l'intérieur du caisson de VMC DF, il permet lorsqu'il est activé par une simple pression sur l'interrupteur, de dévier la majorité de l'air neuf afin qu'il soit directement insufflé dans la maison. L'air neuf est toujours filtré et ne récupère quasiment plus d'énergie, il peut donc rafraîchir agréablement la maison les nuits d'été lorsque la température extérieure est inférieure à la température intérieure.

A l'inverse, en mi-saison ou en hiver, le positionnement du commutateur by-pass sur «Off», permet au caisson de récupérer la chaleur en insufflant l'air chaud dans le logement directement après avoir été filtré.



CONFORT DE VIE

La suppression des entrées d'air rend le système plus silencieux et évite les courants d'air.

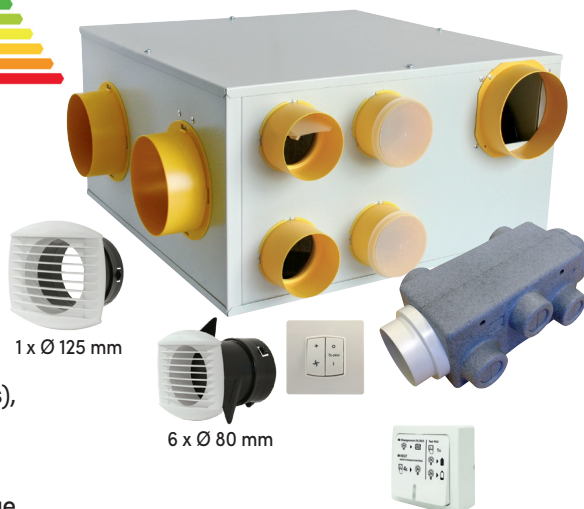
DOMAINE D'EMPLOI

Pour logement T2 à T7 équipé d'une cuisine et jusqu'à 4 sanitaires.



CAISSON VMC DF

- Enveloppe en tôle d'acier laqué blanc + isolation
- Échangeur à flux croisés, rendement 70 %
- Raccordements/insufflation : 1 piquage d'insufflation Ø 125 mm, 1 piquage de prise d'air neuf Ø 125 mm
- Raccordements/extraction : 1 piquage cuisine Ø 125 mm, 4 piquages sanitaires Ø 80 mm (régulés), 1 piquage de rejet Ø 125 mm
- Turbine à réaction, rotor extérieur, protection thermique, 3 vitesses
- Alimentation : mono 230 V - 50 Hz, boîtier de raccordement électrique à vis



CAISSON DE RÉPARTITION

- Structure isolante en polystyrène expansé
- Raccordements : 1 piquage Ø 125 mm pour le raccordement au bloc échangeur, 7 piquages d'insufflation Ø 80 mm (séjour, chambres, bureau...)

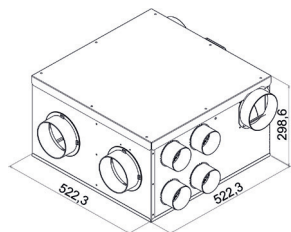
FILTRATION

- Extraction : G4 - Coarse 55 %
- Insufflation : M5 - ePM10 50 %



CARACTÉRISTIQUES TECHNIQUES

Débit global mini (m³/h) Puissance électrique (W)	Taille logement	
	T2 à T4	T5 à T7
Petite vitesse 1 T2 à T4	90 m³/h 35,5 W	---
Petite vitesse 2 T5 à T7	---	135 m³/h 59,5 W
Grande vitesse universelle	225 m³/h 116,5 W	
Conso élec moyenne	42,3 W-Th-C	64,3 W-Th-C
Classe énergétique	C	



PRINCIPE DE FONCTIONNEMENT

Système d'extraction et d'insufflation motorisés avec échange thermique entre l'air vicié et l'air neuf.

- L'air vicié passe par l'échangeur thermique avant d'être rejeté à l'extérieur.
- L'air neuf, sans se mélanger à l'air vicié, récupère l'énergie en traversant l'échangeur thermique.
- L'air neuf ainsi tempéré est diffusé dans les pièces principales par les bouches d'insufflation (via le caisson de répartition).

COMPOSITION CAISSON / KIT

Composition Vs. caisson	Composition Vs. kit
1 bloc échangeur TWIN'AIR DF 70	1 bloc échangeur TWIN'AIR DF 70
1 caisson de répartition	1 caisson de répartition
1 boîtier de gestion des filtres	1 boîtier de gestion des filtres
1 commutateur PV/GV/By-Pass	1 commutateur PV/GV/By-Pass
	1 bouche Ø 125 mm
	6 bouches Ø 80 mm

INFORMATIONS COMMERCIALES

Désignation	Référence	Gencod
Caisson TWIN'AIR DF 70	911970	3127609119708
Kit TWIN'AIR DF 70	911971	3127609119715

