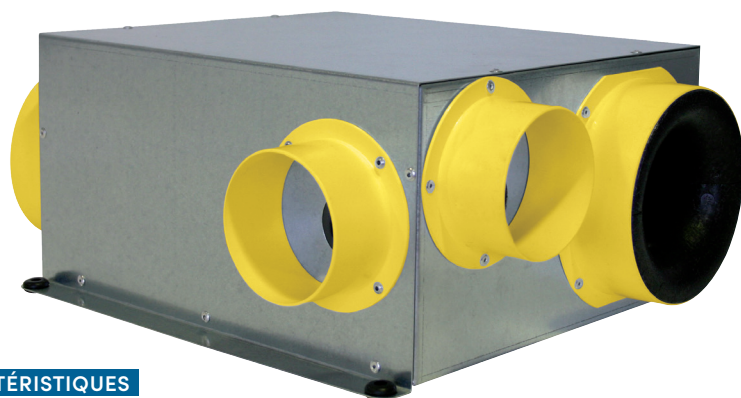


# COMPACTÉO SILENCE

 à détection d'humidité

Évacue l'humidité, compact et silencieux



## CARACTÉRISTIQUES

**Caisson** : structure en acier galvanisé et isolation acoustique en mousse de mélamine. Équipé de 4 plots anti-vibratiles pour fixation silencieuse  
**Piquages** :

- 1 piquage de rejet Ø 125 mm
- 1 piquage cuisine avec VENTURI Ø 125 mm
- 4 piquages sanitaires Ø 80 mm

Débits extraits conformes à l'arrêté de mars 1982

\*Niveau de pression acoustique en PV à la bouche cuisine Lp(2m) : 16 dB(A)

Moteur : turbine à réaction à haut rendement (faible encrassement), moteur monté sur roulements à billes

Classe énergétique : C

Alimentation : mono 230 V-50 Hz - 3 vitesses (sélectionner les deux vitesses correspondant à la configuration du logement)

Boîtier de raccordement électrique avec prédécoupes pour gaines ICT (Ø 16 et 20 mm) et connecteur rapide repéré

Dimensions hors tout L x l x h : 400 x 350 x 150 mm

Poids : 3,9 kg

## CARACTÉRISTIQUES ÉLECTRIQUES

Débit global mini (m <sup>3</sup> /h) Puissance électrique (W)	Logement T2 à T4	Logement T5 à T7
Petite vitesse 1 T2/T4*	90 m <sup>3</sup> /h - 7,5 W	---
Petite vitesse 2 T5/T7*	---	135 m <sup>3</sup> /h - 16,5 W
Grande vitesse universelle**	225 m <sup>3</sup> /h - 60 W	
Consommation élec. moyenne	9,7 W-Th-C	18,3 W-Th-C

\* à sélectionner suivant la configuration du logement (nbre de pièces principales)  
 \*\* commune aux deux configurations



## IP X2

Indice de protection électrique du produit contre les chutes d'eau inclinées à 15°



**TRÈS SILENCIEUSE**  
 16 dB(A)\*



**CONTRÔLE ÉLECTRONIQUE DE L'HUMIDITÉ**

## DOMAINE D'EMPLOI

Caisson de VMC simple flux autoréglable pour logement de 2 à 7 pièces principales équipé d'une cuisine et jusqu'à 3 sanitaires

## AVANTAGES

- Compact, il peut être installé en faux-plafond, placard technique, soupente... et peut être installé dans toutes les positions
- Très silencieux : 16 dB(A)\*
- Piquage VENTURI en cuisine pour une meilleure aéraluque
- Équipé d'un double hygrostat
- Faible consommation électrique, à partir de 7,5 W en petite vitesse

## CONTRÔLE ÉLECTRONIQUE DE L'HUMIDITÉ

### FONCTIONNEMENT AUTOMATIQUE :

- La VMC est équipée de 2 sondes d'humidité (1 sur le piquage cuisine et 1 sur le piquage de la SdB principale).
- Dès que le taux d'humidité relative (HR) dépasse 75 % en cuisine ou en SdB, la VMC passe en grande vitesse.
- La VMC revient en petite vitesse dès que l'humidité est évacuée.

### FONCTIONNEMENT MANUEL :

- Le passage en grande vitesse (GV) peut être activé par un bouton poussoir installé dans la cuisine.
- Après 30 minutes, la VMC revient automatiquement en petite vitesse.

## INFORMATIONS COMMERCIALES

Modèle	Code BD	Gencod
Caisson COMPACTÉO SILENCE HV	842227	3127609119937