

TWIN'AIR DF 90

Récupère 86 % de l'énergie contenue dans l'air extrait



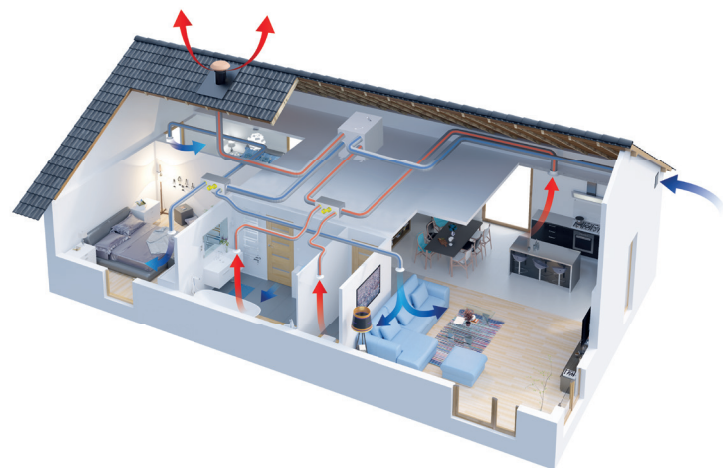
QUALITÉ DE L'AIR ET ÉCONOMIES D'ÉNERGIE !



FONCTIONNEMENT

Système de ventilation par extraction et insufflation, et avec récupération d'énergie sur l'air extrait.

- L'air vicié passe par l'échangeur thermique avant d'être rejeté à l'extérieur.
- L'air neuf, sans se mélanger à l'air vicié, récupère l'énergie en traversant l'échangeur thermique. L'air neuf ainsi tempéré est diffusé dans les pièces



**VENTILATION DOUBLE FLUX
À HAUT RENDEMENT**

CERTIFIÉE NF-VMC

**POUR LOGEMENT DE 3 À 7 PIÈCES
PRINCIPALES ÉQUIPÉ D'UNE CUISINE
ET JUSQU'À 6 SANITAIRES**

principales par des bouches d'insufflation. Le système double flux équipé de deux vitesses, garantit la qualité de l'air par le renouvellement général et permanent de l'air du logement tout en réalisant d'importantes économies d'énergie.

AVANTAGES

- ✚ ÉCONOMIES ÉNERGÉTIQUE ET FINANCIÈRE : **récupère jusqu'à 86 % de l'énergie** en traversant l'échangeur thermique et **jusqu'à 16 % sur la facture annuelle de chauffage**.
- ✚ QAI* / FILTRATION RENFORCÉE : G4 (coarse 65%) en extraction, M5 (ePM10 50%) en insufflation.
Facilité d'entretien : accès aux filtres en façade sans démontage.
- ✚ CONFORT ÉTÉ = RAFRAÎCHISSEMENT : la VMC TWIN'AIR 90 est équipée d'un by-pass partiel à commande automatique qui permet de diminuer l'échange thermique en été lorsque ce dernier n'est pas nécessaire.
- ✚ CONFORT ET SANTÉ DES OCCUPANTS : un air renouvelé 24h/24.
- ✚ HYGROSTAT : La VMC TWIN'AIR DF 90 est équipée d'un hygrostat qui contrôle les changements de vitesse. Dès que le taux d'humidité dépasse 75 %, la VMC passe en grande vitesse. La VMC repasse en petite vitesse si l'humidité a été évacuée. Le passage en grande vitesse peut être activé par un commutateur installé dans la cuisine. Après 30 minutes, la VMC repasse automatiquement en petite vitesse.

* Qualité d'Air Intérieur



DOMAINE D'EMPLOI

VMC double flux autoréglable monobloc avec caissons de répartition, pour logement de 3 à 7 pièces principales équipé d'une cuisine et jusqu'à 6 sanitaires* (au maximum 3 salles de bains, 2 WC, 1 salle d'eau).

* Toutes pièces équipées d'un point d'eau hors cuisine.

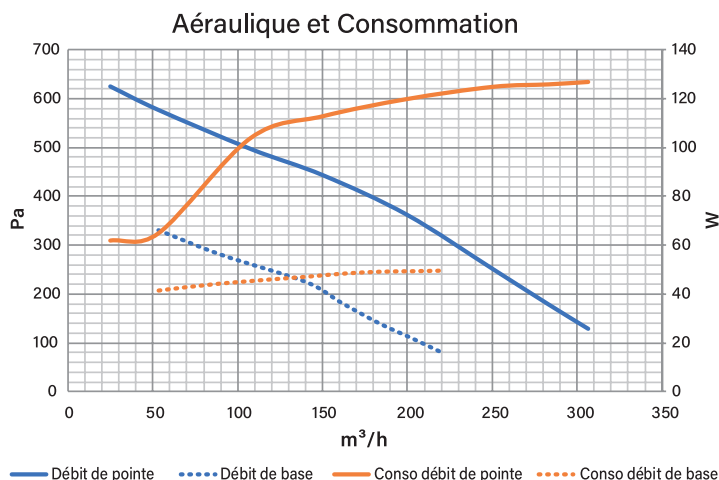
PERFORMANCES CERTIFIÉES NF-VMC

Le caisson de VMC double flux TWIN'AIR 90 répond aux exigences fixées par le référentiel de certification de la marque NF-VMC (NF 205).

N° de certificat	22.06.046
Efficacité thermique	86 %
Puissance électrique pondérée	Configuration de T3 à T7 De 30,3 à 65 W-Th-C
Débit max. T7 - 6 sanitaires	270 m³/h (à pression 175 Pa)
Niveau de puissance acoustique au soufflage en PV (selon référentiel NF-205)	41 dB(A)*
Classe énergétique	A

* Les performances acoustiques certifiées NF-VMC ont été établies avec le silencieux Ref. 913120

Echangeur
haut rendement
86 %



DESCRIPTION GROUPE TWIN'AIR DF 90

Enveloppe en acier galvanisé laqué blanc

Isolation thermique en polystyrène expansé haute densité

Echangeur haut rendement à contre-flux en aluminium

Moteurs EC (commutation électronique), alimentation 230 V - 50 Hz

Raccordements :

- 1 piquage de rejet Ø 125 mm
- 1 piquage de prise d'air neuf Ø 125 mm
- 1 piquage de raccordement au caisson d'extraction Ø 125 mm
- 1 piquage de raccordement au caisson d'insufflation Ø 125 mm

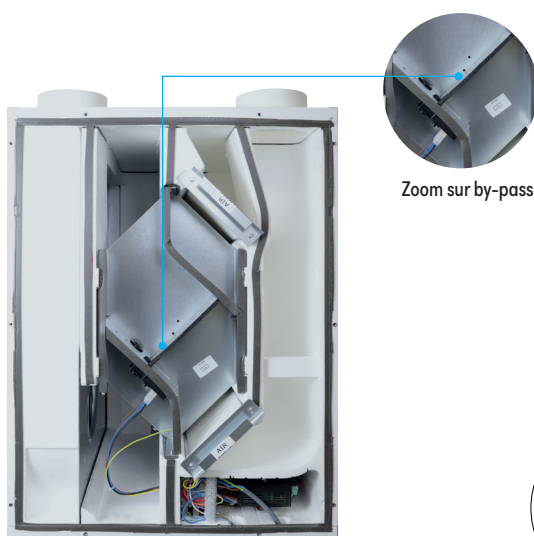
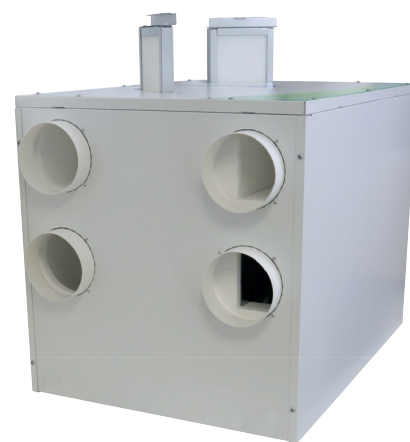
Equipements :

- Bypass automatique (2 sondes de températures sur l'air entrant et sortant)
- Détection d'humidité : hygromètre pré-réglée 75 % HR
- Filtration : M5 (ePM10 50% sur air neuf / G4 (coarse 65%) sur air vicié)
- Dispositif de régulation antigel automatique :
 - Si T Air neuf entre -5 et 0°C ► Ouverture by-pass ► Diminution choc thermique
 - Si T Air neuf inférieur à -5°C ► Arrêt ventilateur Air neuf ► Fonctionnement au régime nominal du ventilateur Air extrait
- Purge d'évacuation des condensats Ø 20 mm (tuyau non fourni)

Encombrement/Poids :

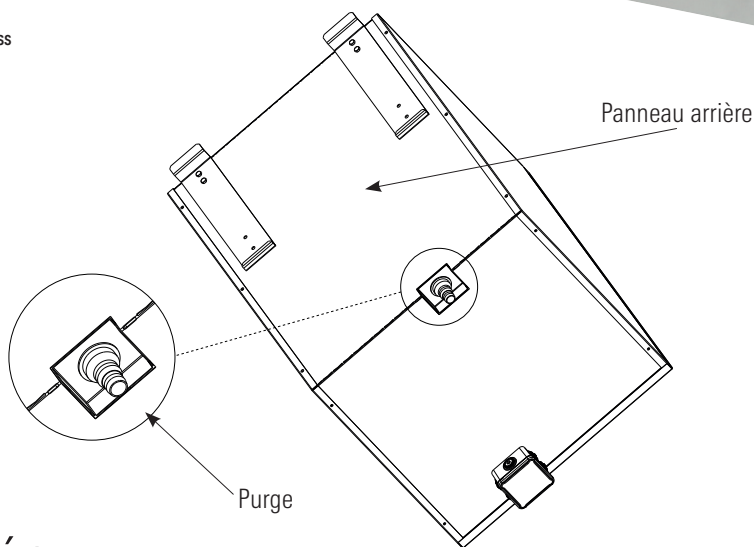
Dim. hors tout : L 535 x P 553 x h 796 mm

Poids : 30 kg



Zoom sur by-pass

Vue intérieure



DESCRIPTION CAISSON NÉO 125

Enveloppe en acier galvanisé laqué blanc + isolation thermique

Utilisation en extraction :

- 1 piquage de raccordement au groupe TWIN'AIR DF 90 Ø 125 mm
- 1 piquage cuisine Ø 125 mm
- 8 piquages sanitaires amovibles Ø 80 mm
- 2 clips gaine Ø 125 mm + 8 clips gaine Ø 80 mm

Utilisation en insufflation :

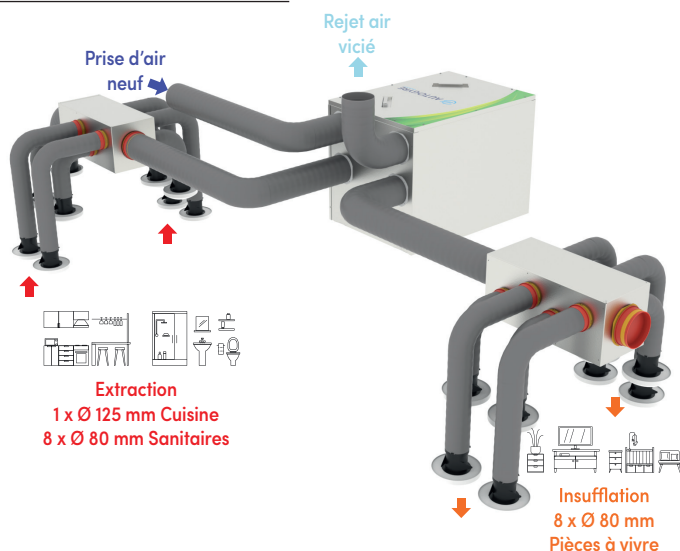
- 2 piquages de raccordement au groupe TWIN'AIR DF 90 Ø 125 mm (dont 1 non utilisé fourni avec 1 bouchon)
- 8 piquages d'insufflation amovibles Ø 80 mm
- 2 clips gaine Ø 125 mm + 8 clips gaine Ø 80 mm

Encombrement/Poids :

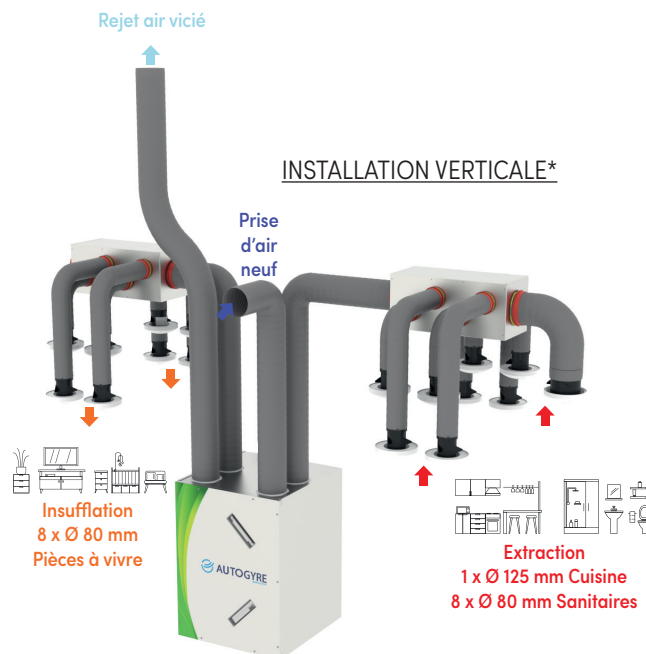
Dim. hors tout : L 581 x P 324 x h 224 mm - Poids : 4 kg



INSTALLATION HORIZONTALE*

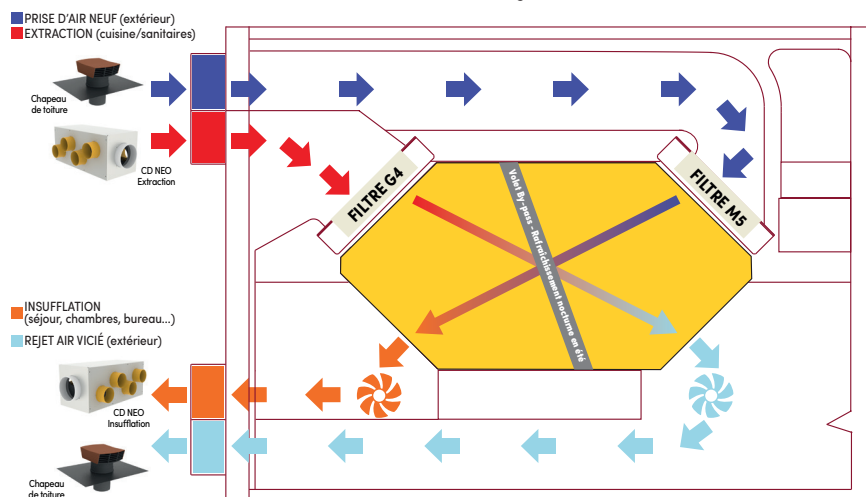


INSTALLATION VERTICALE*



*Réseau en gaines isolées obligatoire

Schéma échangeur TWIN'AIR DF 90



La VMC double flux TWIN'AIR DF 90 est un système de ventilation par extraction et insufflation, et avec récupération d'énergie sur l'air extrait. Elle permet d'extraire l'air pollué vers l'extérieur et de filtrer l'air entrant.

L'air entrant ne se mélange pas à l'air vicié mais récupère jusqu'à 86 % de l'énergie en traversant l'échangeur thermique dans lequel les deux flux se croisent. Alors tempéré, cet air assaini est diffusé dans les pièces principales par les bouches d'insufflation via le caisson de répartition.

Composition TWIN'AIR DF 90 - Ref. 913082



Composition du kit - Ref. 913107



Composition du kit - Ref. 913108



Kit filtres de rechange M5/G4 pour TWIN'AIR DF 90 Ref. 907738

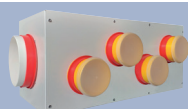


NÉO 125 ISOLÉ - Ref. 913117

- Caisson de répartition isolé Ø 125 mm + clips gaines (2 piquages x Ø 125 mm + 8 piquages x Ø 80 mm)

NÉO 160 ISOLÉ - Ref. 913118

- Caisson de répartition isolé Ø 160 mm + clips gaines (1 piquage x Ø 160 mm + 1 piquage x Ø 125 mm + 8 piquages x Ø 80 mm)



Dim. hors tout : L581 x P324 x h224 mm

Poids : 4 kg

Piquage amovible + clip gaines

Silencieux Ø 125 mm - Ref. 913120

Atténuation sonore ± 25 dB(A) selon configuration

Pour garantir un confort acoustique total dans les pièces de vie (séjour, chambres), et afin de respecter la certification NF VMC, il est nécessaire d'installer le silencieux à l'insufflation d'air neuf.

