

FILÉA 30

Spéciale Qualité de l'Air Intérieur

PRÉSENTATION

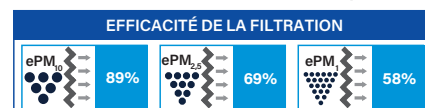
L'entrée d'air filtrante FILÉA 30 est installée en rénovation dans les pièces principales des logements pour l'amenée d'air neuf des systèmes de VMC simple flux.

Réalisée en ABS, l'entrée d'air s'installe côté intérieur en rénovation dans les pièces principales (séjours et chambres) pour l'amenée d'air neuf des systèmes de VMC simple flux.

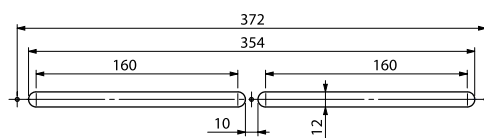
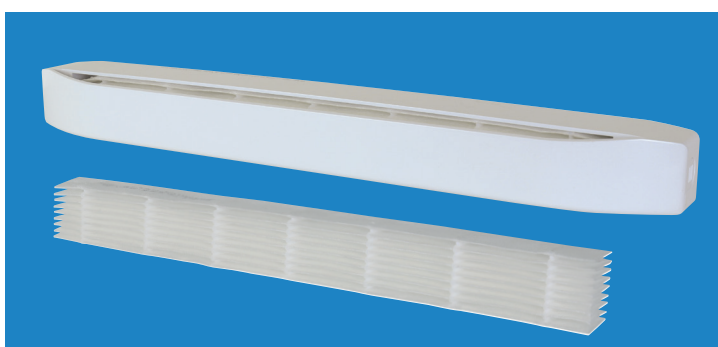
Le capuchon de façade, posé côté extérieur, est réalisé en polystyrène résistant aux UV et aux intempéries.

FILTRATION

L'entrée d'air filtrante FILÉA 30 est équipée d'un filtre à particules fines, jusqu'à 1 micron.



Efficacité initiale de la filtration selon norme ISO 16890-1 (2016)



MISE EN OEUVRE ET ENTRETIEN

Appuyer sur les 2 clips situés à chaque extrémité ① pour retirer la flasque avant ②.

Fixer l'entrée d'air par 2 vis sur l'entaille 354 x 12 mm. Remonter la flasque par simple emboîtement, en prenant garde d'emboîter correctement les 2 clips sur les côtés venant la verrouiller. Côté extérieur, le capuchon de façade centré sur l'entaille est fixé par 3 vis.

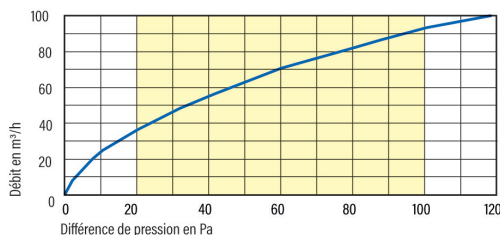
Les composants doivent rester facilement accessibles pour l'entretien.

Le filtre est à changer au minimum une fois par an :

- Appuyer sur les 2 clips placés à chaque extrémité ① et retirer la flasque avant ②.
- Tirer sur le filtre de manière à le sortir de l'entrée d'air
- Insérer le nouveau filtre en le plaçant correctement derrière les barettes de maintien situées à chaque extrémité.
- Remettre la flasque avant de l'entrée d'air.



CARACTÉRISTIQUES TECHNIQUES



ISOLEMENT ACOUSTIQUE	D _{n,e,w(C)}	D _{n,e,w(Ctr)}
FILÉA 30	35 dB	34 dB

INFORMATIONS COMMERCIALES

FILÉA 30		SACHET	
Couleur	RAL	Code	Gencod
Blanc	9016	913191	3127609131915
Filtre FILÉA 30	---	913173	3127609131731