

PURIFICATEUR D'AIR **BLUE'Air S**

Simple et efficace !



16
m²

AUTOGYRE - EOLIANCE Résidentiel
949, avenue St-Just - ZI de Vaux-le-Pénil
77000 VAUX-LE-PENIL
Tel. +33(0)1 64 87 78 50 - Fax. +33(0)1 64 87 78 51
E-mail France : adv@eoliance.com
Site internet : www.autogyre.fr

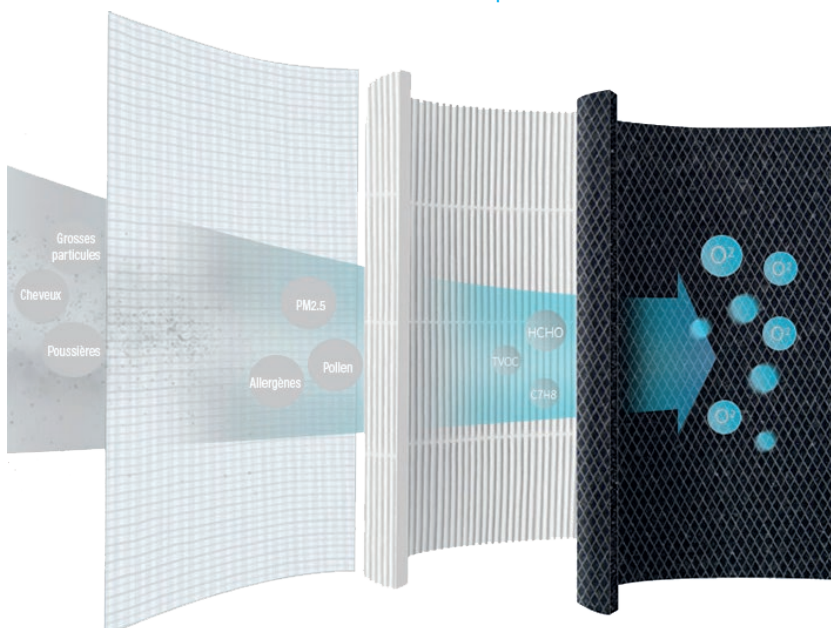


FONCTIONNALITÉS

- Triple filtration (Pré-filtre/Filtre HEPA/Filtre charbon actif).
- Mintuerie réglable : 2/4/8 heures.
- 3 vitesses de ventilation : normale, rapide, lente (pour la nuit).
- Signal de remplacement du filtre (durée ± 2 200 heures).

FILTRE HEPA 3 en 1 : HAUTE EFFICACITÉ

Elimine **95 %** des particules



1- Pré-filtre

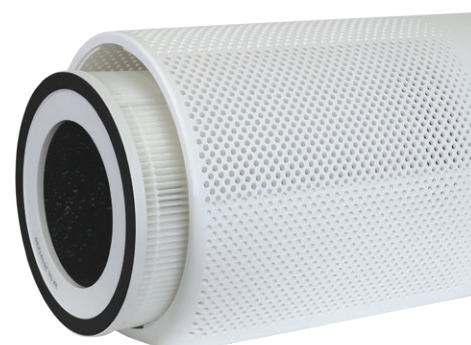
Intercepte les grosses particules en suspension telles que les cheveux et la poussière

2- Filtre HEPA H11

Elimine les microparticules niveau du micron, bloquant les bactéries

3- Filtre charbon actif

Absorbe efficacement les formaldéhydes et autres substances nocives ainsi que les mauvaises odeurs.



Filtre



Panneau de commande



Accès filtre

INFORMATIONS COMMERCIALES

Désignation	BLUE'AIR S	Filtre HEPA BLUE'AIR S
Référence	911835	911948
EAN	3325579118350	3325579119487
Garantie	2 ans	---

CARACTÉRISTIQUES TECHNIQUES

Débit d'air	130 m ³ /h
Convient pour pièce jusqu'à	16 m ²
Consommation électrique	23 W
Niveau sonore	30/45/55 dB(A) (selon vitesse)
Filtration	Pré-filtre/Filtre HEPA/Filtre charbon actif
Alimentation	Adaptateur 220-240 V~50 Hz - Classe 2 Purificateur 24 VDC - Classe 2
Dimensions	195 x 195 x 388 mm
Poids	2 kg
Certification	CE