

## TWIN'AIR DF 70 PLUS

### VMC DOUBLE FLUX BY-PASS AUTOMATIQUE

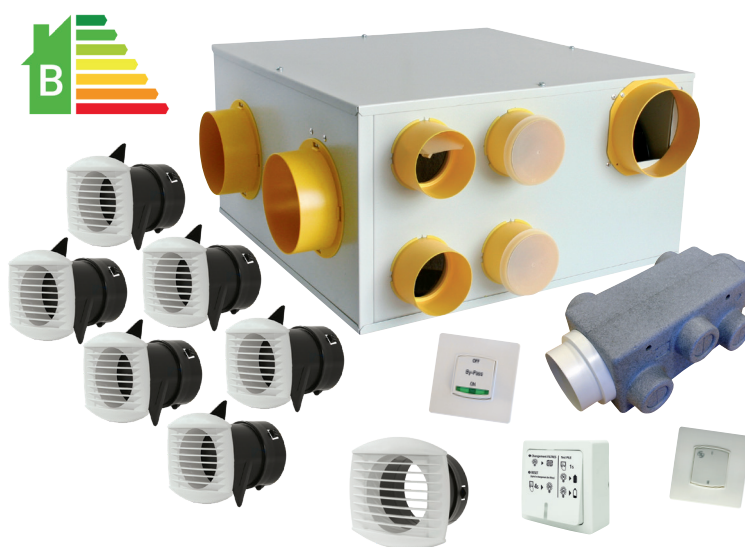
Récupère jusqu'à 70 % de l'énergie contenue dans l'air extrait



**By-Pass partiel  
à commande automatique**



**Hygostat 75 % HR\*  
pour déclenchement automa-  
tique de la grande vitesse**



#### ÉCONOMIES ÉNERGÉTIQUES ET FINANCIÈRES

L'installation d'une VMC double flux **TWIN'AIR DF 70 PLUS** permet de réaliser une économie pouvant représenter jusqu'à **14 % de la facture annuelle de chauffage**.



#### DÉTECTION DE L'HUMIDITÉ : HYGROSTAT 75 % HR\*

Le déclenchement de la grande vitesse se fait automatiquement dès que le taux d'humidité relative atteint 75 %.  
(hygostat pré-réglé en usine)



#### SANTÉ DES OCCUPANTS

Filtration renforcée et gestion des filtres

Grâce à sa M5 filtration (insufflation) la **TWIN'AIR DF 70** assure la qualité de l'air intérieur. Le filtre G4 (extraction) quant à lui prévient l'encrassement de l'échangeur.

Le boîtier sans fil de gestion des filtres vous permet de gérer le remplacement des filtres de votre VMC DF. Un témoin lumineux vous indique quand remplacer ces derniers (extraction/insufflation).

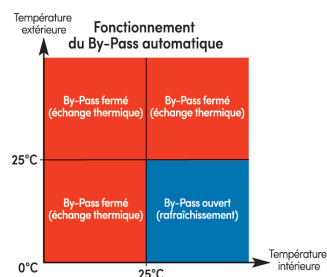


#### CONFORT THERMIQUE AVEC LE BY-PASS

Equipée d'un **By-pass partiel à commande automatique**, la **TWIN'AIR DF 70 PLUS** permet de bénéficier d'air frais les chaudes nuits d'été.

Situé à l'intérieur du caisson de VMC DF, il permet lorsqu'il est activé par une simple pression sur l'interrupteur, de dévier la majorité de l'air neuf afin qu'il soit directement insufflé dans la maison. L'air neuf est toujours filtré et ne récupère quasiment plus d'énergie, il peut donc rafraîchir agréablement la maison les nuits d'été lorsque la température extérieure est inférieure à la température intérieure.

A l'inverse, en mi-saison ou en hiver, le positionnement du commutateur by-pass sur «Off», permet au caisson de récupérer la chaleur en insufflant l'air chaud dans le logement directement après avoir été filtré.



#### CONFORT DE VIE

La suppression des entrées d'air rend le système plus silencieux et évite les courants d'air.

## DOMAINE D'EMPLOI

Pour logement T2 à T7 équipé d'une cuisine et jusqu'à 4 sanitaires.

## CAISSON VMC DF

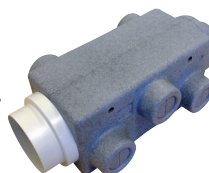
- Enveloppe en tôle d'acier laqué blanc + isolation
- Échangeur à flux croisés, rendement 70 %
- Raccordements/insufflation : 1 piquage d'insufflation Ø 125 mm, 1 piquage de prise d'air neuf Ø 125 mm
- Raccordements/extraction : 1 piquage cuisine Ø 125 mm, 4 piquages sanitaires Ø 80 mm (régulés), 1 piquage de rejet Ø 125 mm
- Turbine à réaction, rotor extérieur, protection thermique, 3 vitesses
- Alimentation : mono 230 V - 50 Hz, boîtier de raccordement électrique à vis

**RENDEMENT**  
jusqu'à **70%**  
Récupération  
des calories



## CAISSON DE RÉPARTITION

- Structure isolante en polystyrène expansé
- Raccordements : 1 piquage Ø 125 mm pour le raccordement au caisson de VMC DF, 7 piquages d'insufflation Ø 80 mm (séjour, chambres, bureau...)



## FILTRATION

- Extraction : G4 - Coarse 55 %
- Insufflation : M5 - ePM10 50 %



## CARACTÉRISTIQUES TECHNIQUES

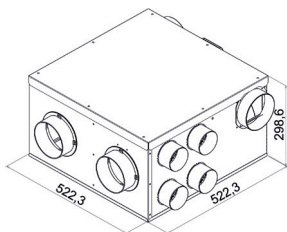
Débit global mini (m³/h) Puissance électrique (W)	Taille logement	
	T2 à T4	T5 à T7
Petite vitesse 1 T2 à T4	90 m³/h 35,5 W	---
Petite vitesse 2 T5 à T7	---	135 m³/h 59,5 W
Grande vitesse universelle	225 m³/h 116,5 W	
Conso élec moyenne	42,3 W-Th-C	62,3 W-Th-C
Classe énergétique	B	

## COMPOSITION KIT

Composition Vs. kit
1 caisson VMC TWIN'AIR DF 70
1 caisson de répartition
1 boîtier de gestion des filtres
1 commutateur On/Off By-Pass
1 commutateur PV/GV
1 bouche Ø 125 mm
6 bouches Ø 80 mm

## INFORMATIONS COMMERCIALES

Désignation	Référence	Gencod
Kit TWIN'AIR DF 70 PLUS	911972	3127609119722



## PRINCIPE DE FONCTIONNEMENT

Système d'extraction et d'insufflation motorisés avec échange thermique entre l'air vicié et l'air neuf.

- L'air vicié passe par l'échangeur thermique avant d'être rejeté à l'extérieur.
- L'air neuf, sans se mélanger à l'air vicié, récupère l'énergie en traversant l'échangeur thermique.
- L'air neuf ainsi tempéré est diffusé dans les pièces principales par les bouches d'insufflation (via le caisson de répartition).

