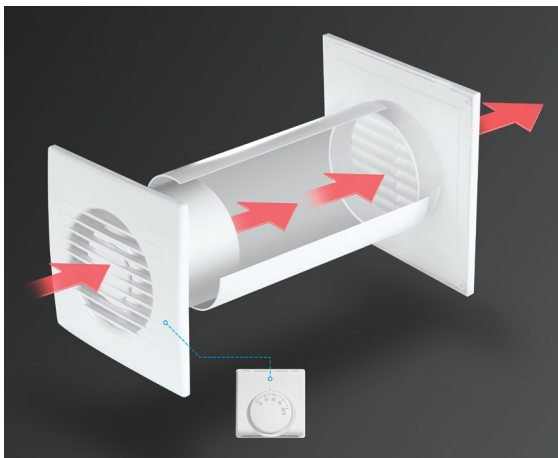


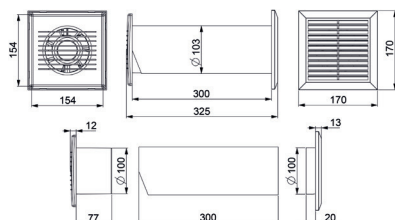
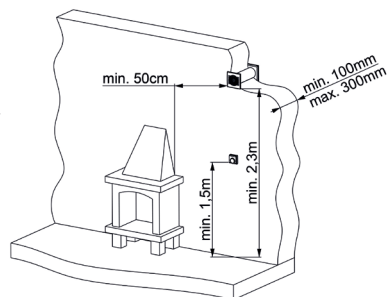
## COSY MOVE

### DIFFUSEUR D'AIR CHAUD



#### INSTALLATION

- En traversée de mur



#### PRINCIPE

Le **COSY MOVE** permet la circulation de l'air chaud généré par la cheminée (foyer fermé ou insert) ou le poêle à bois, vers la pièce mitoyenne (séjour, chambre, bureau...).

Le **COSY MOVE** est installé dans la pièce source de la chaleur.

Le thermostat d'ambiance permet de régler la température de déclenchement du **COSY MOVE**.

Une installation simple, efficace et économique évitant l'utilisation d'un chauffage d'appoint.



#### COMPOSITION

- 1 extracteur COSY MOVE
- 1 thermostat d'ambiance filaire
- 1 conduit rigide Ø 100 - Lg 300 mm (découpe possible en fonction de l'épaisseur de la paroi)
- 1 grille de sortie

#### CARACTÉRISTIQUES TECHNIQUES

Alimentation et puissance élec.	230 V - 50 Hz - 5,2 W
Débit insufflé	40 m <sup>3</sup> /h
Niveau sonore à 3 m	29 dB(A)
Indice de protection	IPX4
Classe	2
Poids	xx kg



#### INFORMATIONS COMMERCIALES

Désignation	COSY MOVE
Référence	92200
Gencod	3419869220004

