



GUIDE DE L'UTILISATEUR

VIDE CENDRES MOTORISÉ - REF. 95003



ATTENTION Lire le manuel d'instruction avant d'utiliser l'appareil. Cette notice sera à conserver toute la durée de vie du produit. Appareil conforme aux Normes Européennes en vigueur.

CONSIGNES DE SÉCURITÉ

- 1) S'assurer que la source d'alimentation électrique de l'habitation corresponde au voltage noté sur l'appareil.
- 2) Déconnecter le câble d'alimentation avant assemblage, nettoyage, entretien ou réparation de l'appareil.
- 3) Ne pas tenir ou tirer l'appareil par le câble.
- 4) Vérifier soigneusement le câble pour s'assurer qu'il est en bon état avant d'utiliser l'appareil.
- 5) Vérifier régulièrement le câble d'alimentation pour détecter des détériorations, comme des craquelures ou un vieillissement. Si une détérioration est constatée, faire remplacer le câble d'alimentation par le service après vente de votre distributeur, en utilisant des pièces d'origine constructeur.
- 6) Ne pas laisser l'appareil en marche sans surveillance.
- 7) Ne pas laisser à la portée des enfants ou toutes personnes dont les capacités physiques, sensorielles ou mentales ou le manque d'expérience et de connaissance, les empêchent d'utiliser l'appareil en toute sécurité sans surveillance ou instruction.
- 8) Ne pas laisser les enfants utiliser l'appareil comme jouet.
- 9) Passer le câble d'alimentation derrière l'appareil pendant son utilisation.
- 10) Attention : cet appareil ne convient pas au ramassage des poussières dangereuses, des liquides, liquides inflammables, explosifs, cendres brûlantes, eau.
- 11) Veiller toujours à n'aspirer que des cendres froides et éteintes.
- 12) Ne pas utiliser l'appareil si le filtre lavable est mouillé ou humide.
- 13) Attention : Cet appareil convient pour une utilisation à sec uniquement et ne doit pas être utilisé ou entreposé à l'extérieur en milieu humide.
- 14) Ranger l'appareil dans un endroit sec, à l'abri des intempéries.

Le non-respect de ces consignes de sécurité et des instructions d'utilisation notées dans ce guide peuvent provoquer des blessures sérieuses ou des dommages sur votre appareil.

Notre responsabilité ne pourra être engagée en cas de non-respect des consignes de sécurité et des instructions d'utilisation.

DONNÉES TECHNIQUES

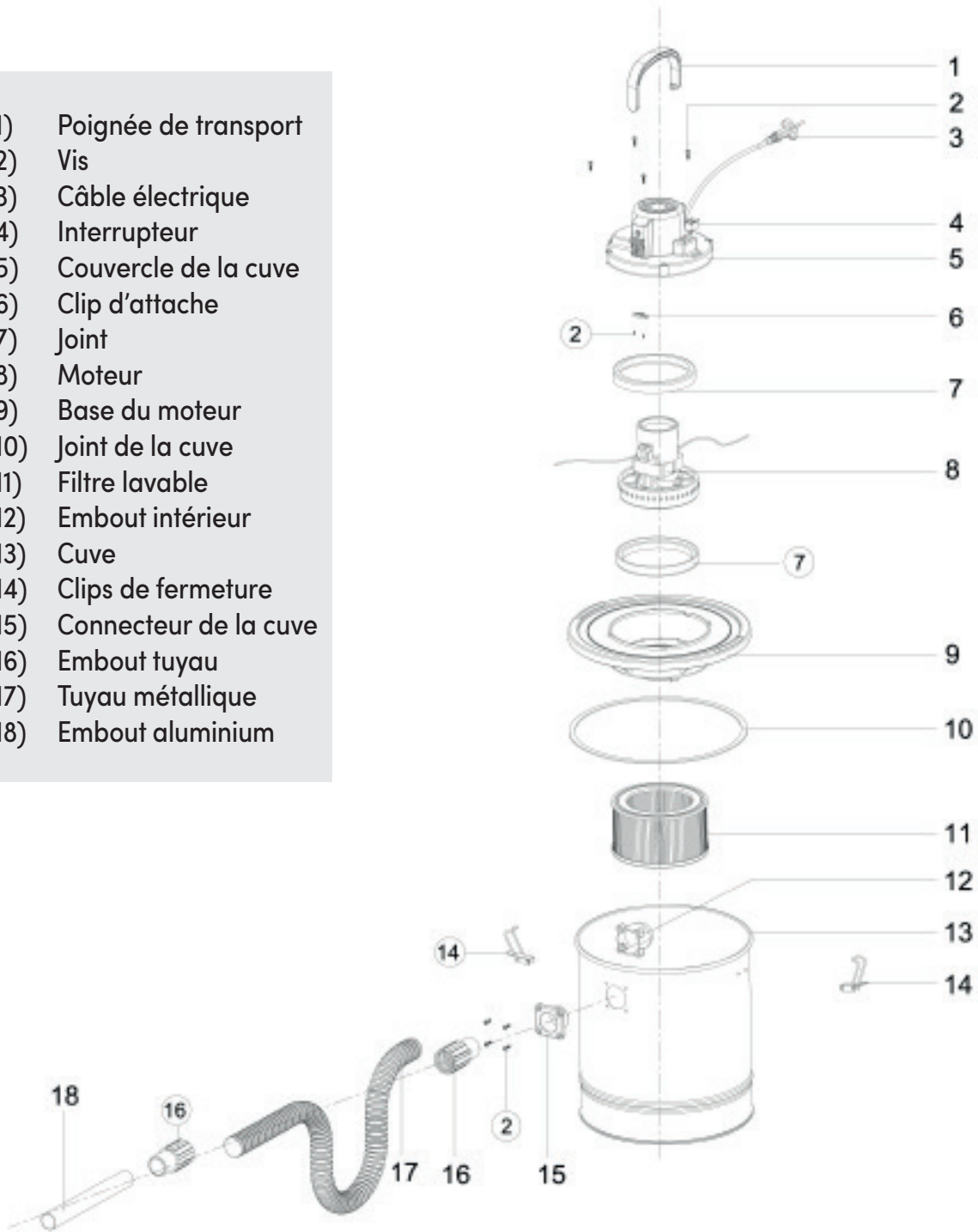
| | |
|---------------------|-----------------|
| Modèle | 95003 |
| Puissance | 1 200 W |
| Dépression | 16 KPA |
| Capacité de la cuve | 20 litres |
| Hauteur | 42 cm |
| Diamètre de la cuve | 31 cm |
| Diamètre du tuyau | 40 mm |
| Longueur du tuyau | 90 cm |
| Suceur | Aluminium |
| Fonction | Cendres froides |
| Alimentation | 230 V - 50 Hz |
| Câble | 1,80 m |

ASSEMBLAGE

Attention : Déconnecter le câble d'alimentation avant montage, entretien, nettoyage ou réparation de l'appareil.

- 1) Insérer le filtre lavable (11) sur la base du moteur (9)
- 2) Assembler l'embout aluminium (18) sur le tuyau métallique (16)
- 3) Connecter le tuyau métallique au connecteur de la cuve (15)
- 4) Refermer l'ensemble à l'aide des clips (14)

- 1) Poignée de transport
- 2) Vis
- 3) Câble électrique
- 4) Interrupteur
- 5) Couvercle de la cuve
- 6) Clip d'attache
- 7) Joint
- 8) Moteur
- 9) Base du moteur
- 10) Joint de la cuve
- 11) Filtre lavable
- 12) Embout intérieur
- 13) Cuve
- 14) Clips de fermeture
- 15) Connecteur de la cuve
- 16) Embout tuyau
- 17) Tuyau métallique
- 18) Embout aluminium



FONCTIONNEMENT

Une fois l'assemblage effectué, brancher la prise de l'alimentation électrique.

Mettre en marche l'appareil en mettant l'interrupteur sur la position « I ».

Aspirer les cendres froides et éteintes en positionnant l'embout aluminium à 1 cm environ. Aspirer maximum 2 à 3 kg de cendres, puis vider votre cuve.

Pour l'arrêt, mettre l'interrupteur sur la position « 0 ».

ENTRETIEN

Il est conseillé de faire cet entretien à l'extérieur de l'habitation et de manière régulière afin de préserver la durée de vie de votre appareil.

Déconnecter le câble d'alimentation électrique.

Débrancher le tuyau métallique de la cuve, retirer l'embout aluminium, vider la cuve, puis nettoyer le connecteur de la cuve (15) ainsi que le tuyau, l'embout, la cuve, à l'aide d'un chiffon doux.

Rincer à l'eau claire le filtre lavable, puis le laisser sécher à l'air libre.

Ne pas utiliser de produits d'entretien, de solvants, d'objets pointus.

Les parties plastiques pourront être nettoyées à l'aide d'un chiffon humide.

Une fois votre filtre parfaitement sec, remonter l'ensemble et le stocker dans un endroit sec.

DISFONCTIONNEMENTS : CAUSES/SOLUTIONS

La puissance d'aspiration est faible :

- Le filtre lavable est trop sale.
- Il y a trop de déchets dans la cuve de l'appareil.
- Le tuyau métallique ou le connecteur de la cuve est partiellement bouché.

PROTECTION DE L'ENVIRONNEMENT

Ce produit est conforme à la directive « DEEE ».

En fin de vie, la grille motorisée ne doit pas être traitée avec les déchets ménagers.

En tant qu'utilisateur final vous avez la responsabilité de le déposer dans un centre de recyclage prenant en charge les appareils électriques et électroniques ou de l'apporter au commerçant lors de l'achat d'un nouveau produit.

Pour de plus amples informations adressez vous à votre municipalité ou à votre magasin distributeur.

Votre geste contribue à la préservation de l'environnement.



CONDITION DE GARANTIE

La garantie se limite au seul remplacement des pièces reconnues défectueuses par notre SAV.

En cas de mauvais fonctionnement, rapporter l'appareil accompagné de son justificatif d'achat à votre distributeur.

La garantie ne couvre pas les dysfonctionnements dus au non-respect des consignes de la présente notice. Garantie de 2 ans sauf conditions particulières (voir sur l'emballage ou votre distributeur).

Les pièces détachées concernant ce produit seront disponibles pour une durée de 4 années à compter de la date d'achat. Pour le service après vente (SAV) adressez vous à votre installateur, distributeur ou prenez contact avec notre SAV :

QUINOA RESIDENTIEL SAV :

Parc d'activités «Le Moutet» - 2, rue J.A. Auxenfans - CS 60218 - 18022 BOURGES CEDEX

Email : sav-qre@fadis.eu